

Projekty na czasie



SZPAK
P.U. 144,4 m²

Funkcjonalny, dostosowany do potrzeb, czyli
jaki powinien być **dom na wsi**



Czy dom jednorodzinny na wsi powinien być taki sam jak dom miejski? Nie ma najmniejszego powodu, aby miał być domem gorszym, brzydszym, czy mniej wygodnym. Jest jednak kilka przyczyn, które sprawiają, że dom wiejski powinien być nieco inny od domu miejskiego.

arch. Tomasz Sobieszuk, MTM STYL



pełna oferta projektów – www.domywstylu.pl www.pogodnydom.pl

autorzy projektów:

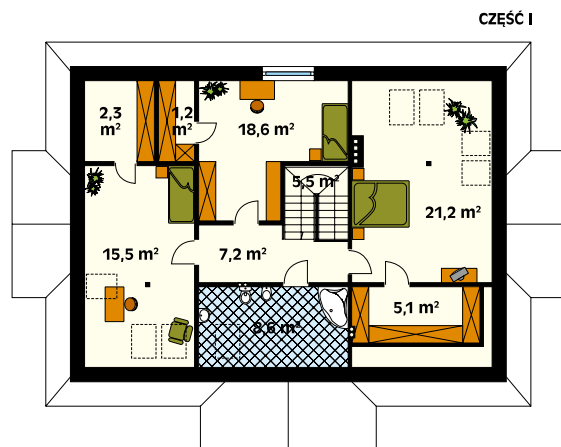
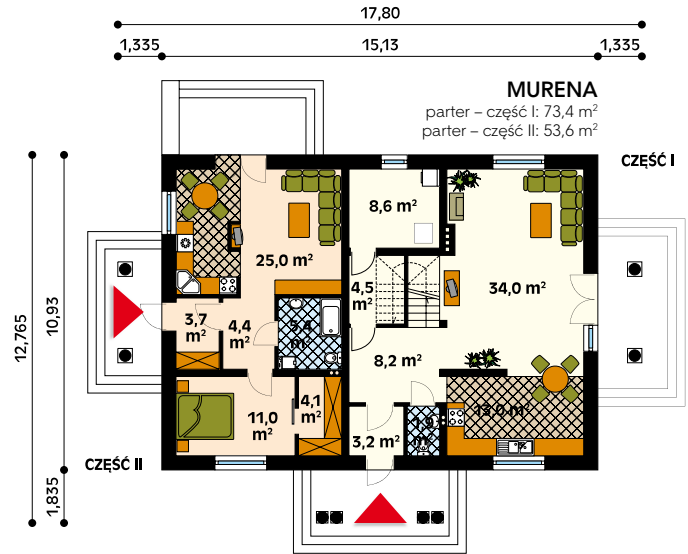
MURENA:
arch. Maciej Matkowski, MTM STYL

SZPAK:
arch. Tomasz Sobieszuk, arch. Wojciech Matys, MTM STYL

tekst artykułu: arch. Tomasz Sobieszuk, MTM STYL
wizualizacje projektów: MTM STYL

Po pierwsze: dom na wsi często bywa domem wielopokoleniowym. W mieście młodsze pokolenie częściej zmienia miejsce zamieszkania w poszukiwaniu pracy i rodzina jest zazwyczaj dwupokoleniowa. Na wsi starsze pokolenie przekazuje „warsztat pracy” w postaci gospodarstwa rolnego swoim następcom i wszyscy nadal mieszkają razem – często trzy pokolenia. Taka rodzina potrzebuje nieco innego domu. Dobrze jest, kiedy w budynku możliwe jest wydzielenie dwóch niezależnych mieszkań – większego i mniejszego. Wtedy wszyscy mieszkańcy – starsi i młodszy mogą mieszkać blisko siebie, ale bezkonfliktowo, a w razie potrzeby liczyć na wzajemną pomoc.

Wszystkie te potrzeby uwzględnił projekt **MURENA** pracowni MTM STYL. Największym atutem projektu jest to, iż pozwala na wspólne zamieszkanie rodziców z dorosłymi dziećmi bądź dziadkami, jednocześnie nie ograniczając swobody żadnej z rodzin. Budynek funkcjonalnie podzielony jest na dwa odrębne mieszkania, które w jednej bryle stanowią wygodną całość. Przeznaczony jest dla rodziny wielopokoleniowej o zróżnicowanych potrzebach, których odzwierciedlenia nie można znaleźć w projekcie domu bliźniaczego. Jedna z części jest znacznie mniejsza, zaprojektowana na parterze, przeznaczona dla rodziców bądź dziadków. Mieści salon z wyjściem na taras i ogród, otwartą kuchnię oraz sypialnię z garderobą i łazienkę. Druga – większa część przeznaczona dla rodziny z dziećmi, w parterze mieści otwarty salon z tarasem, kuchnię z jadalnią, kotłownią i wc, a na poddaszu trzy przestronne sypialnie z garderobami i dużą łazienkę.



MURENA
poddasze – tylko część I: 85,2 m²



MURENA
P.U. 158,6 m² + 56,3 m²

Projekty na czasie

Po drugie: w mieście dom spełnia jedną funkcję – mieszkania, a jego właściciele pracują poza domem. Dom na wsi łączy dwie funkcje. Mieszkańcy pracują w gospodarstwie, a dom jest jego integralną częścią. Ważnym elementem domu wiejskiego i drugim punktem, który powinien różnić domy wiejskie od miejskich jest wejście gospodarcze – tzw. „służa brudu”. Przechodnie pomieszczenie, które w domach miejskich nie jest potrzebne, na wsi pozwala na oddzielenie pracy od życia rodzinnego. Członkom rodziny pracującym w gospodarstwie, pozwala wejść do zapleczowej części domu i przebrać się, pozostawiając ubranie robocze w wydzielonym pomieszczeniu, bez ingerencji w czystą część domu.

Śłuża brudu doskonale sprawdza się również przy wiejskich kottowniach. Domy w mieście z zasady ogrzewane są gazem z sieci miejskiej, więc niewielka czysta kottownia bezpośrednio łączy się z mieszkalną częścią domu. Mieszkańcy wsi najczęściej ogrzewają domy paliwem stałym. Opał gromadzony poza domem dostarczany jest do kottowni odrębnym wejściem gospodarczym. Śłuża brudu skutecznie oddziela kottownię od czystej części domu, gdzie skupia się życie rodzinne.

Po trzecie: dom wiejski częściej niż w mieście powinien być domem o tradycyjnym wyglądzie. Przemawia za tym krajobraz, otoczenie, charakter sąsiedniej zabudowy. Tradycyjny wcale nie musi być staroświecki.

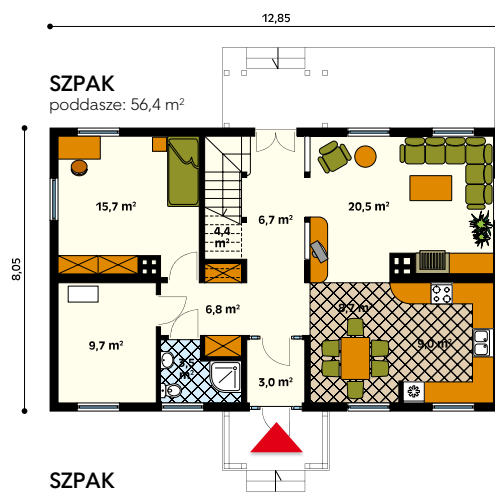


SZPAK
P.U. 144,4 m²

Przykład projektu „SZPAK” dowodzi, iż zachowując dawny charakter domu, jego bryłę, dwuspadowy kształt dachu, sposób wykończenia elewacji – można uzyskać w istocie dom nowoczesny. Nowoczesny – bo szanujący to, co jest wartościowe w naszym tradycyjnym regionalnym budownictwie, a jednocześnie zawierający współczesne wnętrza i wyposażenie techniczne.

Wielofunkcyjną w tradycyjnych domach sień, zastąpił tu prosty wiatrołap. Kuchnia otwarta jest na pokój dzienny. Sytuowane niegdyś na środku domu piece grzewcze i chlebowe zastąpił kominek i zamknięta w odrębnym pomieszczeniu kottownia. W razie potrzeby wyjście na ogród można swobodnie zamknąć służą brudu. Poddasze w dawnych domach nieużytkowe, w projekcie Szpak wykorzystane jest na sypialnie, łazienkę i garderobę. Bryła budynku i dach jest prosty, oparty na rzucie prostokąta. Materiały budowlane, mimo iż nowoczesne dzięki szalunkowi bez zgrzytu wpiszą dom w tradycyjną zabudowę. Podziaty okien i okiennice pozwolą na przywołanie charakterystycznego w danej miejscowości detalu.

Sztuką jest takie zaprojektowanie wiejskiego domu, aby jego funkcja odpowiadała wymogom życia na wsi, aby wykorzystać walory otaczającej tradycyjnej zabudowy, jednocześnie nie rezygnując z komfortu współczesnego stylu mieszkania.



SZPAK
parter: 88,0 m²

